

質疑回答書

航空大学校仙台分校訓練棟改修工事実施設計業務委託

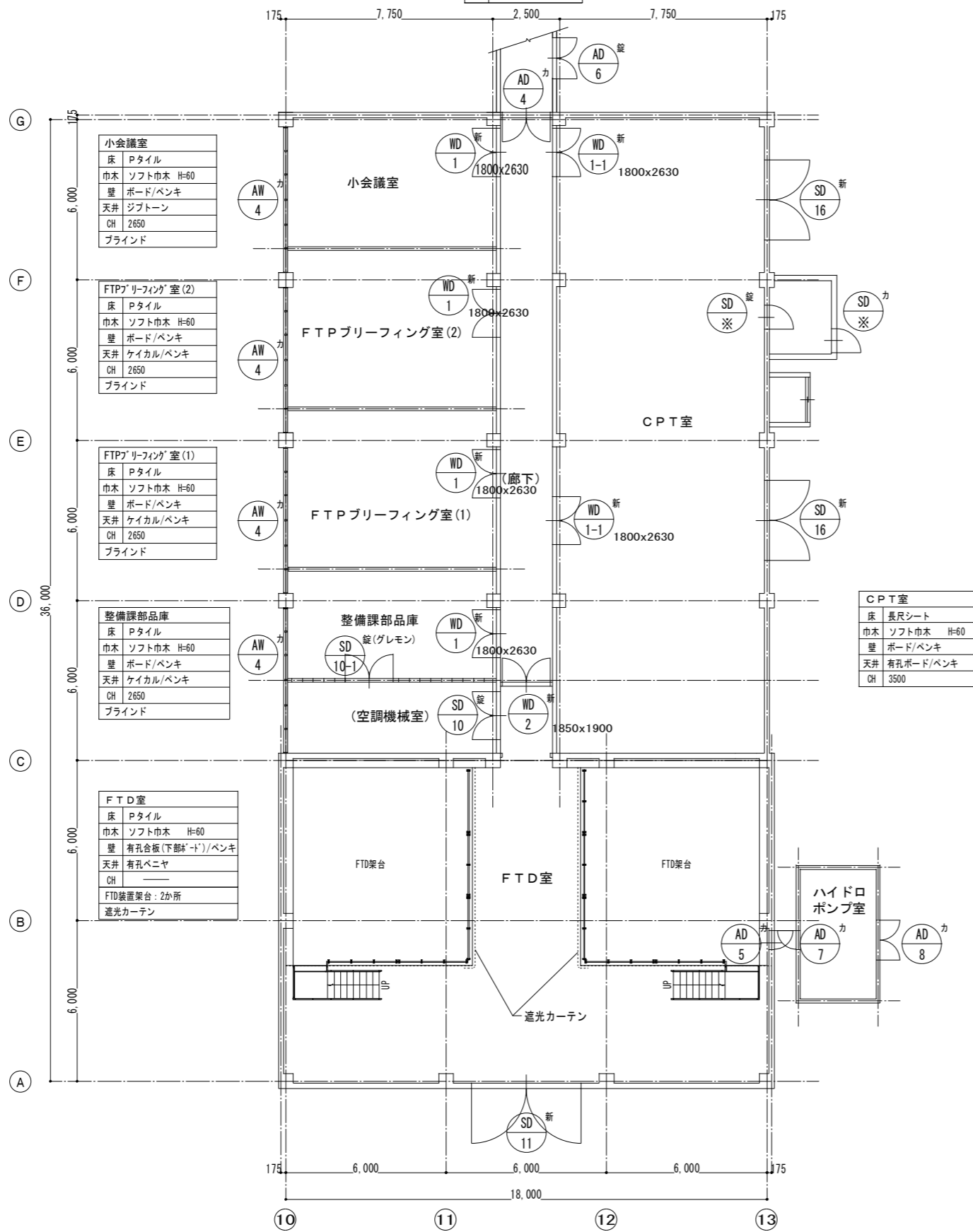
	質問	回答
1	屋上防水及び外壁及び内部改修におけるアスベスト調査は完了していますでしょうか。未調査の場合、調査は設計に含みますか。調査が必要な場合の調査カ所数を指示して下さい。	保全業務調査にて指摘事項なしとの報告を受けています。
2	図面の提示をお願い致します。 CADデータは有りますでしょうか	平面図、立面図を提示します。CADデータはあります、受注者に後日交付します。

質疑回答書

航空大学校仙台分校訓練棟改修工事実施設計業務委託

	質問	回答
1	「保管されている図面」について、貸与いただけてよろしいでしょうか。 貸与いただける場合、お借りできるのは紙媒体でしょうか。 CADデータもありますでしょうか。	・貸与します ・CADデータは受注者に貸与します
2	今回工事対象(外壁・屋上・内装等)の仕上材について、石綿含有調査は実施済でしょうか。 ■調査実施済の場合:含有建材はございますか。 ■調査未実施の場合:含有分析調査は本業務に含まれますか。 ■分析調査が本業務に含まれる場合、検体数を算定する為、 [訓練棟]の外部仕上表・内部仕上表をご提示いただけますでしょうか。	・保全業務調査にて指摘事項なしとの報告を受けています
3	改修仕様(外壁の仕上や、屋上防水の工法など)は、指定のものがありますでしょうか。	・受注者において最適な工法等を検討してください
4	改修仕様検討や予算請求の為に、設計図作成前の概算工事費提出は必要でしょうか。	・概算工事費の提出は必要です
5	外壁の劣化調査について、 目視や、手の届く範囲の打診調査程度と考えてよろしいでしょうか。	・ご認識のとおりです
6	屋上の調査について、調査の為に上がることはできますでしょうか。 ⇒屋上に上がる為の扉、点検口、タラップなどはありますか。 無い場合、現地ではしごなどの昇降道具を借りることができますでしょうか。	・屋上へは壁面設置のタラップで昇降可能です
7	内部の調査について、調査時間や曜日などの制限はありますでしょうか。 同日に全ての部屋の調査は実施可能と考えてよろしいでしょうか。	・内部調査は、原則、平日日中のみです ・調査日時については、学生訓練との兼ね合いにより、事前の日程調整が必要となります ・日程調整後であれば、同日内において全ての部屋の調査は可能です
8	初回打合せを除く打合せについて、想定、何回程度実施予定でしょうか。 また、場合により、web会議での対応は可能でしょうか。	・初回打ち合わせの他は、想定していません。必要であればWeb会議対応します
9	成果品納品後の検査について、設計者の立会いは必要でしょうか。	・設計者の立会は不要です
10	内部改修は、訓練棟内の全室を改修予定でしょうか。 作図枚数算定の為、改修予定の部屋数を教えていただけますでしょうか。 もしくは訓練棟の平面図と、改修対象室をご提示いただけますか。	・全室改修予定です ・訓練棟の平面図を提供します
11	室内にある機器や什器、家具などの移設は、本工事に含まれますか。 本工事に含まれる場合、全数実測調査は必要でしょうか。	・家具の移設は含みません

廊下	
床	Pタイル
巾木	ソフト巾木 H=60
壁	ボード/ベンキ
天井	ジブトーン
CH	2650



小会議室	
床	Pタイル
巾木	ソフト巾木 H=60
壁	ボード/ベンキ
天井	ジブトーン
CH	2650
ブラインド	

FTPブリーフィング室(2)	
床	Pタイル
巾木	ソフト巾木 H=60
壁	ボード/ベンキ
天井	ケイカル/ベンキ
CH	2650
ブラインド	

FTPブリーフィング室(1)	
床	Pタイル
巾木	ソフト巾木 H=60
壁	ボード/ベンキ
天井	ケイカル/ベンキ
CH	2650
ブラインド	

整備課部品庫	
床	Pタイル
巾木	ソフト巾木 H=60
壁	ボード/ベンキ
天井	ケイカル/ベンキ
CH	2650
ブラインド	

FTD室	
床	Pタイル
巾木	ソフト巾木 H=60
壁	有孔合板(下部除く)/ベンキ
天井	有孔ベニヤ
CH	
FTD設置架台	2か所
遮光カーテン	

CPT室	
床	長尺シート
巾木	ソフト巾木 H=60
壁	ボード/ベンキ
天井	有孔ボード/ベンキ
CH	3500

建具改修凡例

- 種類 新
番号 取り付く壁と共に撤去新設
- 種類 カ
番号 カバー工法により取り替え
- 種類 錠
番号 錠前のみ交換
- 種類 調
番号 建具の調整のみ
- 種類 網
番号 調整の上、網戸のみ取付
- 種類 レ
番号 レバーハンドル交換
- 種類 撤
番号 間仕切り変更に伴い撤去

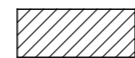
※ 建具番号に注記の付いていないものは現状のままとする。

訓練棟 FTD室平面図 S=1/100

竣工図

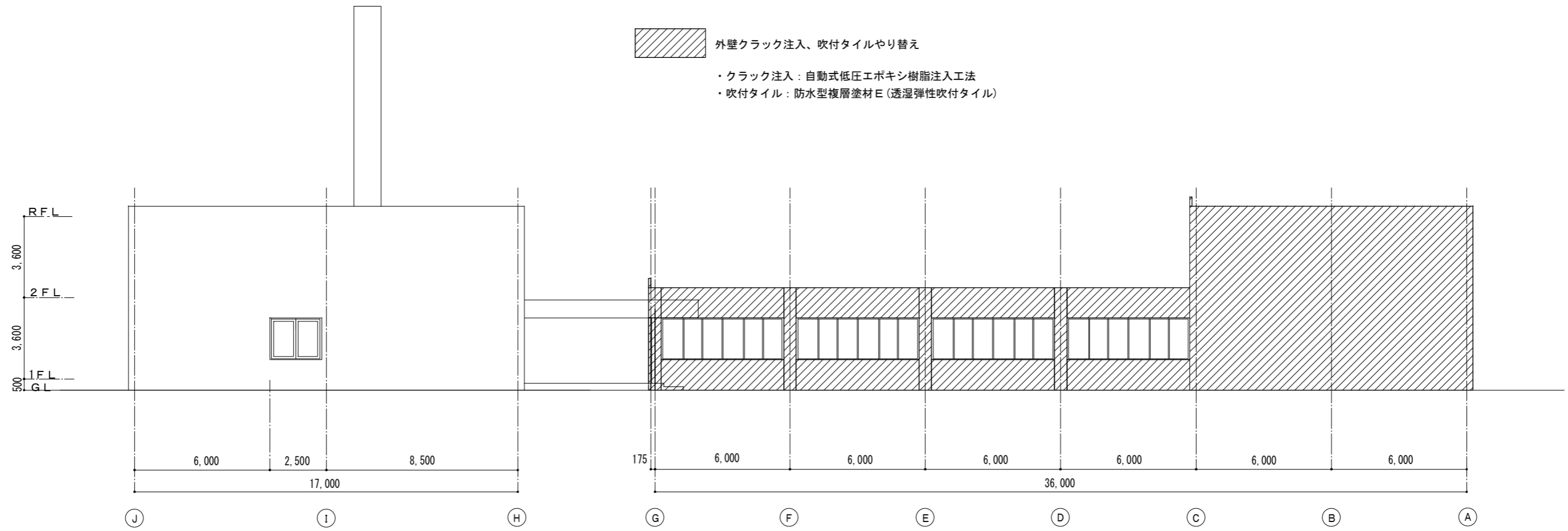


東面立面図 S=1/100



外壁クラック注入、吹付タイルやり替え

- ・クラック注入：自動式低圧エポキシ樹脂注入工法
- ・吹付タイル：防水型複層塗材E(透湿弾性吹付タイル)



西面立面図 S=1/100

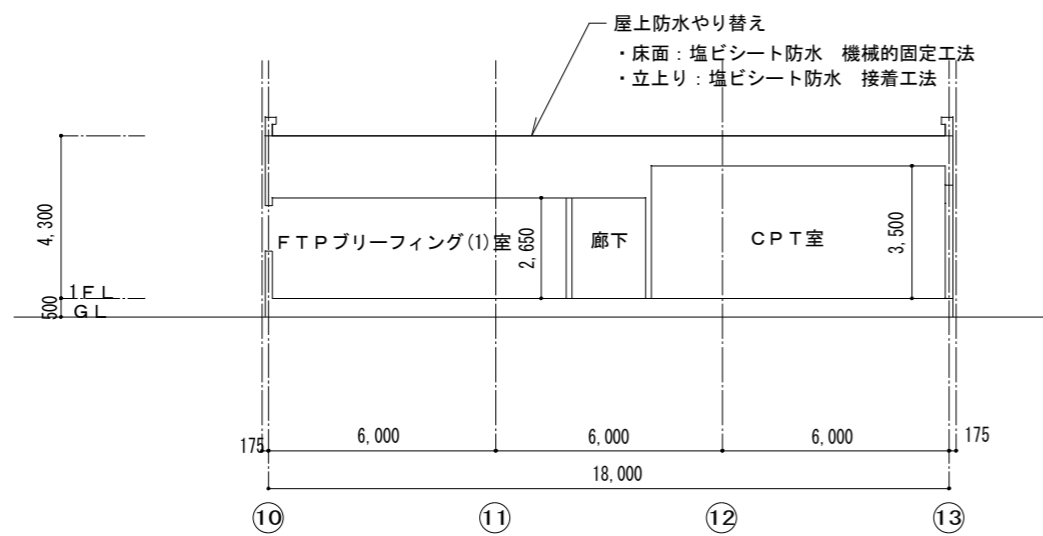
竣工図



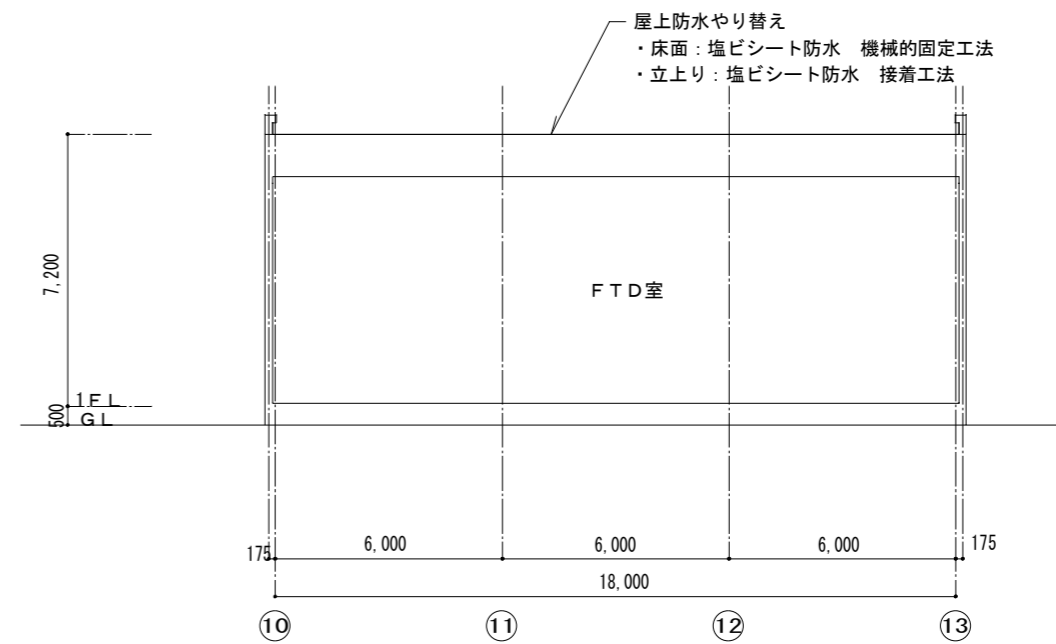
南面立面図 S=1/100

外壁クラック注入、吹付タイルやり替え

- ・クラック注入：自動式低圧エポキシ樹脂注入工法
- ・吹付タイル：防水型複層塗材E(透湿弾性吹付タイル)



断面図(訓練棟) S=1/100



断面図(訓練棟) S=1/100

竣工図